



2013

Club Alpino Italiano Sezione di Isernia
Sottosezione di Montaquila "Valle del Volturno"

Intersezionale con SEZIONE CAI ORVIETO

Data:	3-4 luglio 2021	
Escursione:	Campitello Matese- Roccamandolfi /Tratturo Pescasseroli-Candela	
Referenti	Patrizia Tomeo Roberto D'Alessio	tel: 393 90 32 563 tel: 339 610 24 91
Accompagnatore	Elpidio Spuma Socio della Sezione di Campobasso	
Giorno	3 luglio 2021	
Difficoltà: EE Anello	Percorso di media difficoltà, condotto su sentieri CAI. Richiede attrezzatura tecnica e buona capacità allenamento alla camminata. Non sono presenti fonti/sorgenti acqua lungo il percorso	
Località e quota di partenza:	Campitello Matese –1420 m	
Località e quota di arrivo:	Campitello Matese –1420 m	
Dislivello assoluto:	620 mt	
Dislivello complessivo:	+ 1000 mt - 1000 mt	Quota massima raggiunta: 2050 m
Distanza:	10,700 km	
Durata escursione:	7,00 h (soste escluse)	

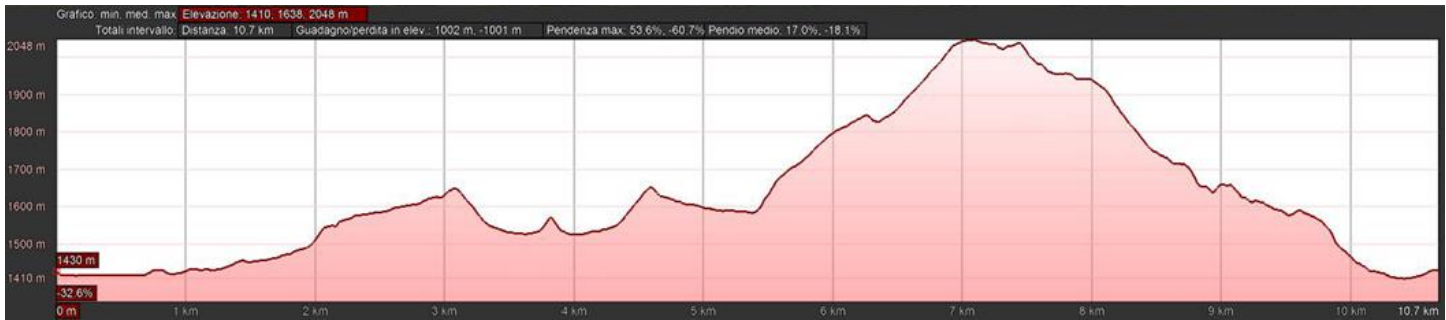
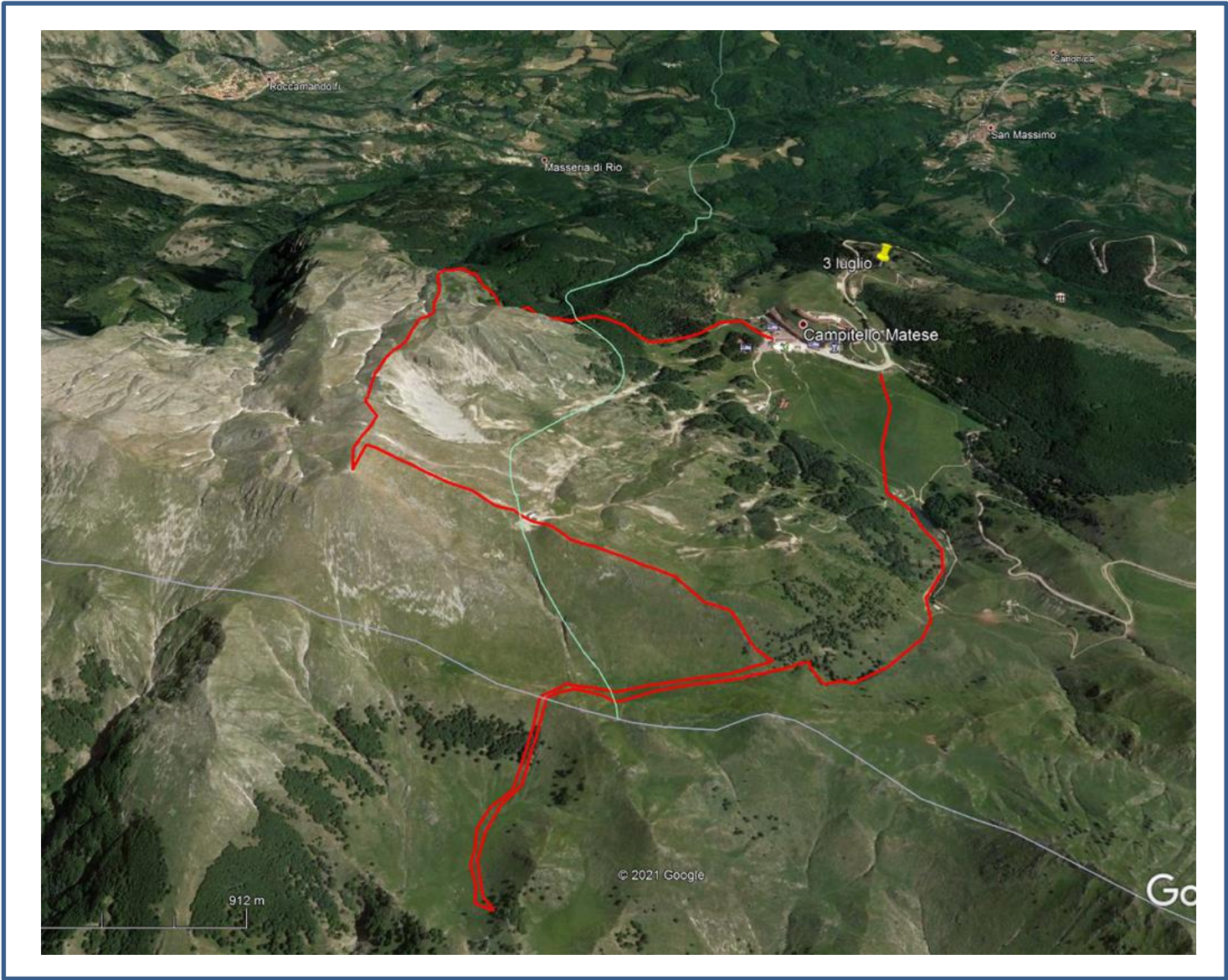
Breve descrizione del percorso:

Ha inizio da Campitello Matese, si percorre il pianoro per circa 1,5 km su SENTIERO CAI 150; si prosegue per 1 km in salita sul tratto 100-101 verso località Capo d'Acqua. Si prende il SENTIERO 101 fino a Campo dell'Arco e si ritorna indietro, per circa 3 km. Si prende, in salita per 1 km il SENTIERO 100 fino al Rifugio (chiuso). Su sentiero 100-106 per 0,7 km si raggiunge la cima di M.Miletto (2046 m). In cima al M.Miletto, i Soci della Sezione CAI di Campobasso, partecipanti all'escursione, realizzeranno la "posa" della cassetta contenente un "**Libro di Vetta**".

Si ridiscende su SENTIERO 150b avendo in destra la corona del **Circo Glaciale**, Geosito della Regione Molise. Sulla destra, verso est, si prende il SENTIERO 150 verso Grotta delle Ciaole. Si continua a scendere in bosco, fino a Campitello Matese.

Nell'anello, dal paesaggio ameno, si supera la sorgente di Capo d'Acqua, doline carsiche, per giungere a Campo dell'Arco, la cui morfologia è il raro esempio di erosione eolica [deflazione e corrasione]. Giunti al M. Miletto, il panorama a perdita d'occhio offre, in condizioni di particolare nitidezza, di scorgere il mar Tirreno e mar Adriatico. Circhi Glaciali ben conservati con depositi morenici costituiscono rilevanti testimonianze dell'ultima Era Glaciale [Wurm 110.000-11.000 ys] ancora a basse latitudini. La Grotta delle Ciaole, singolare punto di emergenza d'acqua ha rappresentato punto di abbeveratoio per gli animali al pascolo. Il Massiccio del Matese, posto tra le regioni Campania e Molise e che caratterizza l'omonimo Parco, è stato vissuto nei due opposti versanti dalle diverse civiltà, comunicanti ma anche contrapposte, dai Sanniti, Romani e rifugio impervio per i "briganti".

Prosegui in auto verso Roccamandolfi: visita del Castello-Attraversamento del Ponte tibetano- Visita Centro Storico- Museo del Brigantaggio.

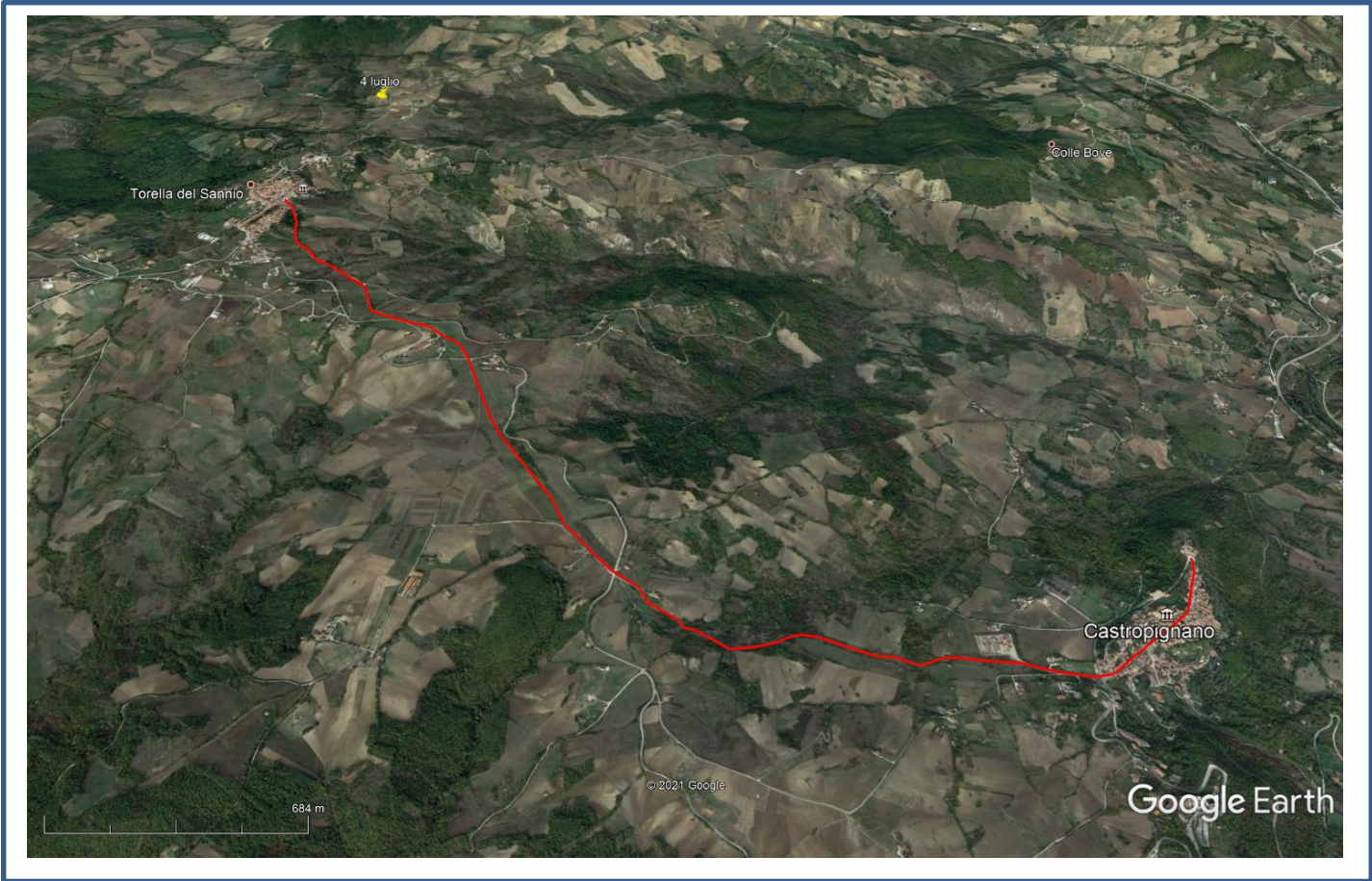


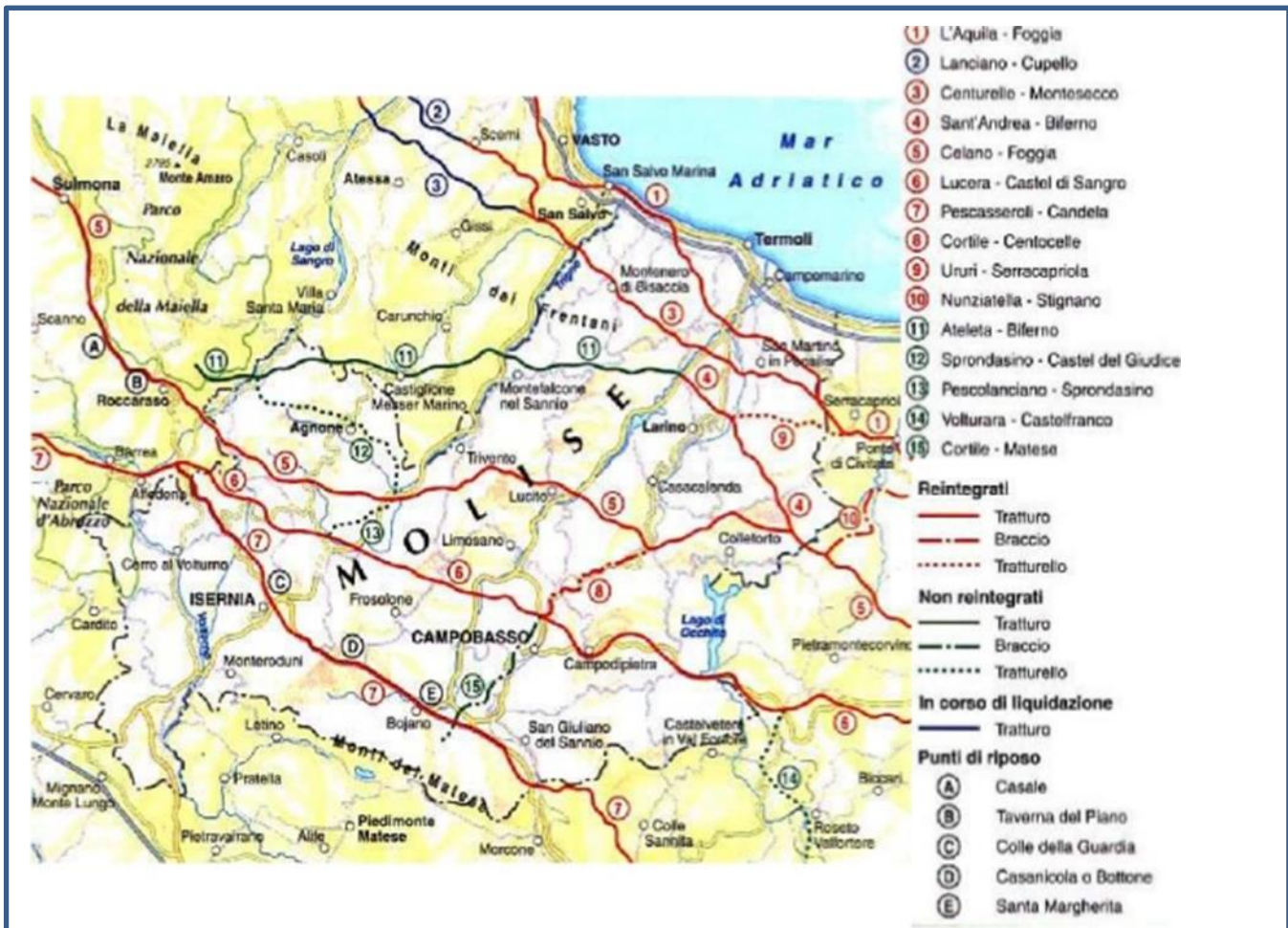
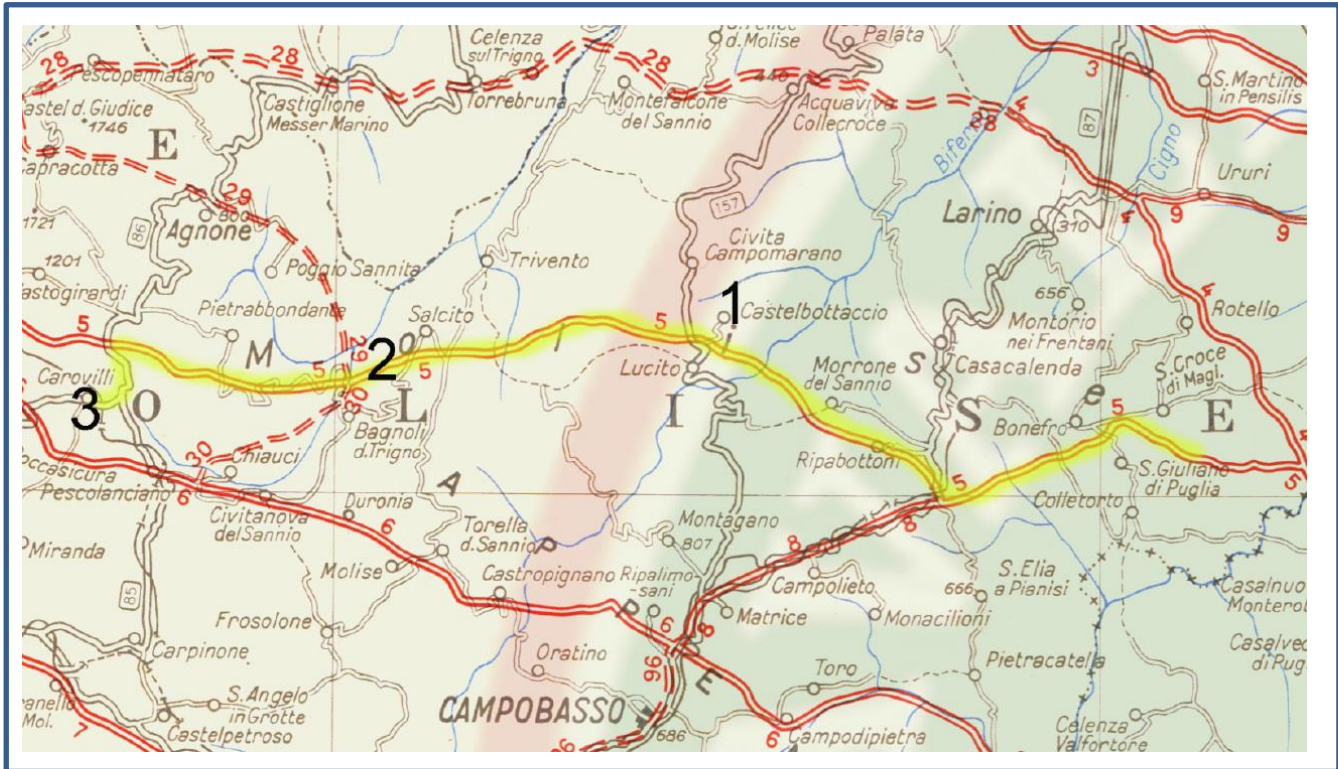


Per adesioni e info	Contattare i referenti entro giovedì 1 luglio – ore 20.00
Appuntamento:	ore 8.00 Campitello Matese
Quota di Partecipazione:	
Spostamenti:	Con mezzi propri
Partenza escursione:	08.30
Termine previsto:	18:00 Roccamandolfi
Riunione pre - escursione:	Non prevista

Giorno	4 luglio 2021	
Difficoltà: T	Percorso senza difficoltà, condotto sul TRATTURO tra TORELLA del Sannio e Castropignano [Castel di Sangro- Lucera]	
Anello	Non richiede attrezzatura tecnica e bassa capacità allenamento alla camminata.	
Località e quota di partenza:	Torella del Sannio –816 m	
Località e quota di arrivo:	Castropignano-Castello d’Evoli –610 m	
Dislivello assoluto:	200 mt	
Dislivello complessivo:	+ 96 mt - 300 mt	Quota massima raggiunta:
Distanza:	5,200 km	
Durata escursione:	2,00 h (soste escluse)	
<p>Breve descrizione del percorso:</p> <p>Ha inizio da Torella del Sannio, si fiancheggia una strada per circa 1,5 km, per poi collocarsi sull’area del Tratturo per circa 3 km.</p> <p>Sosta presso l’azienda di <u>Mario Borraro</u>, Pastore-Allevatore. Contatto con la conservazione di saperi locali della tradizione. Degustazione di prodotti caseari.</p> <p>Si procede ancora sul Tratturo e, attraverso il centro storico di Castropignano, fino al Castello d’Evoli.</p> <p>Durante tutto il percorso di avrà la Voce Narrante- GUIDA dello scrittore <u>Pierluigi Giorgio</u>, testimone diretto della realtà transumante, interprete profondo, delicato e colto del sapere consegnato, personalmente portavoce ed erede del patrimonio dei Tratturi.</p> <p>Partenza da Castropignano verso le 11,00 per il Sito Archeologico di Sepino, in località Altilia, sito sorto sul tratturo Pescasseroli-Candela.</p> <p>Visita del Sito con GUIDA [dott.ssa Patrizia Iammartino] e visita Museo.</p>		

Per adesioni e info	Contattare i referenti entro giovedì 1 luglio – ore 20.00
Appuntamento:	ore 8.00 Torella del Sannio
Quota di Partecipazione:	
Spostamenti:	Con mezzi propri
Partenza escursione:	08.30
Termine previsto:	13:30 –Sito Archeologico di Altilia
Riunione pre - escursione:	Non prevista





<p>L'adesione all'attività si concretizza confermando ai direttori la propria partecipazione entro i termini sopra indicati. Si intende l'accettazione, senza condizioni, del programma proposto e che l'aderente è a conoscenza delle caratteristiche e difficoltà dell'escursione, che ha abbigliamento e attrezzatura adeguati e sufficienti, che ha valutato che la stessa è conforme alle proprie capacità tecniche e attitudini fisiche e che non ha patologie tali da renderlo non idoneo all'attività proposta.</p> <p>Pertanto l'aderente solleva i direttori/accompagnatori e la Sottosezione da ogni responsabilità per qualsiasi incidente o inconveniente dovuti alla propria personale imperizia e alla mancata osservanza delle regole dell'andare in montagna.</p> <p>I direttori/accompagnatori, per le proprie responsabilità si riservano di escludere tutti coloro che non siano adeguatamente attrezzati e allenati e che non siano in regola con l'iscrizione al CAI e quindi in regola con la relativa copertura assicurativa prevista o che non abbiano comunicato la propria partecipazione nei termini indicati. Inoltre si riservano di variare in parte o del tutto il percorso o di annullare l'escursione a fronte di reale necessità oltre che per avverse condizioni meteorologiche.</p>	
<p>Al solo fine propagandistico è ammessa la partecipazione a non soci CAI previa presa visione del regolamento, della difficoltà dell'escursione, e sentito il parere dei direttori/accompagnatori.</p> <p>Per i non soci è obbligatorio il versamento della quota assicurativa prevista entro le ore 20:00 di giovedì 1 luglio 2021 , da effettuarsi, salvo diversa indicazione, direttamente ai referenti.</p> <p>I non soci possono partecipare, nello stesso anno, massimo a tre escursioni.</p>	
<p>EQUIPAGGIAMENTO PER L'ESCURSIONE:</p>	<p>Mascherina indossata correttamente e gel disinfettante a base alcolica a seguito, crema solare, kit pronto soccorso per uso personale e scheda con farmaci per eventuali allergie, telo termico; zaino e coprizaino, borraccia, occhiali da sole, bastoncini, scarponi da trekking, cappello, giacca in goretex (o equivalente), binocolo, pila frontale, coltellino multiuso.</p> <p>Si consiglia un abbigliamento a strati (a cipolla), cibo ed acqua sufficiente all'escursione, indumenti di ricambio completo (calze, maglietta, etc.).</p>
<p>CONDIZIONI</p>	<p>È facoltà dei referenti escludere dalla gita quelle persone non conosciute e/o non in regola.</p> <p>sono vietati scambi di attrezzatura, oggetti, cibi, bevande o altro tra i partecipanti non appartenenti allo stesso nucleo</p> <p>Chi intende aderire è consapevole che non potrà essere ammesso:</p> <ul style="list-style-type: none"> •se non ha consegnato il modello di AUTOCERTIFICAZIONE con data dell'escursione, allegato alla presente; •se non ha ricevuto preventiva accettazione dell'iscrizione, che potrà essere apposta anche in calce al detto modello e controfirmato dall'iscritto per presa visione •se è soggetto a quarantena, •se è a conoscenza di essere stato a contatto con persone risultate positive negli ultimi 14 giorni, •se non è in grado di certificare una temperatura corporea inferiore ai 37,5°C e assenza di sintomi simil influenzali ascrivibili al Covid-19;

Durante l'escursione, tutti gli iscritti sono tenuti ad osservare le seguenti regole di comportamento:

- si fa obbligo ai partecipanti di avere con sé la mascherina e il gel disinfettante a base alcolica;
- alla partenza i partecipanti saranno suddivisi in gruppi di 10 partecipanti +2 accompagnatori;
- durante la marcia sarà cura degli accompagnatori mantenere durante l'escursione un debito distanziamento tra i singoli gruppi;
- durante la marcia va conservata una distanza interpersonale di almeno 2 metri.

Ogni qualvolta si dovesse diminuire tale distanza, durante le soste e nell'incrocio con altre persone è obbligatorio indossare la mascherina;